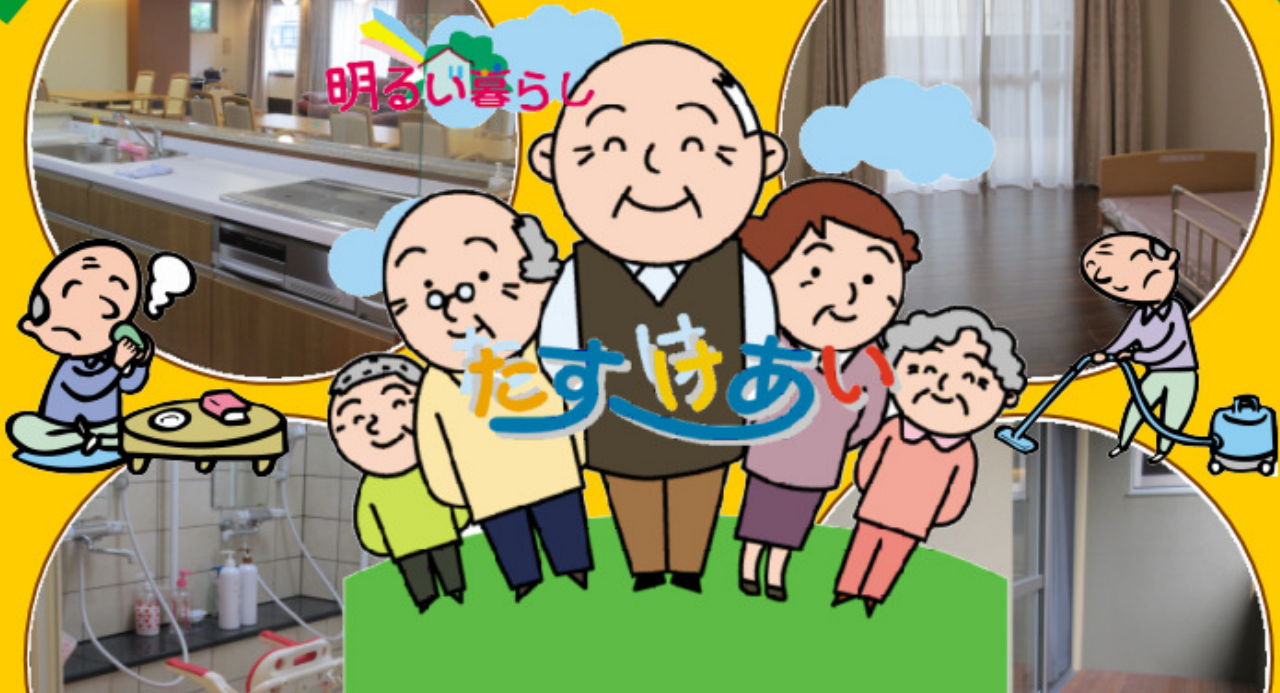


グループホーム ハピユシ

【認知症対応型共同生活介護】



明るい暮らし



【料金表】 介護保険自己負担金 【料金表】 実費の経費

	1日あたり	1ヶ月(30日)
要介護1	¥805	¥24,150
要介護2	¥840	¥25,290
要介護3	¥865	¥26,040
要介護4	¥882	¥26,580
要介護5	¥900	¥27,120

	1ヶ月(30日)
家賃・食費・管理費込み	¥90,000



個室



入居申込受付中!



開南ハピヒルズ 098-868-1282

那覇市松尾2丁目17番45号